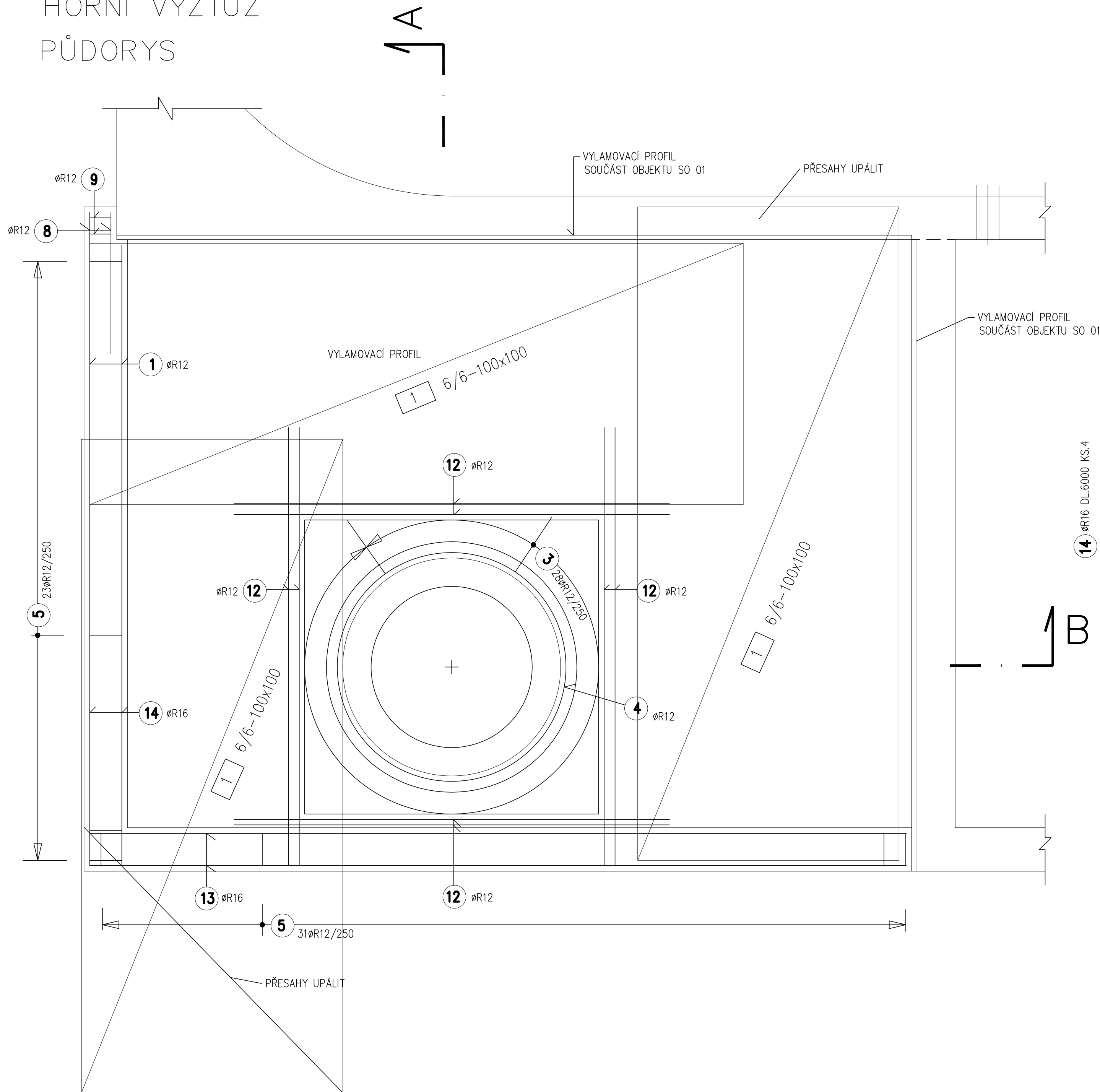
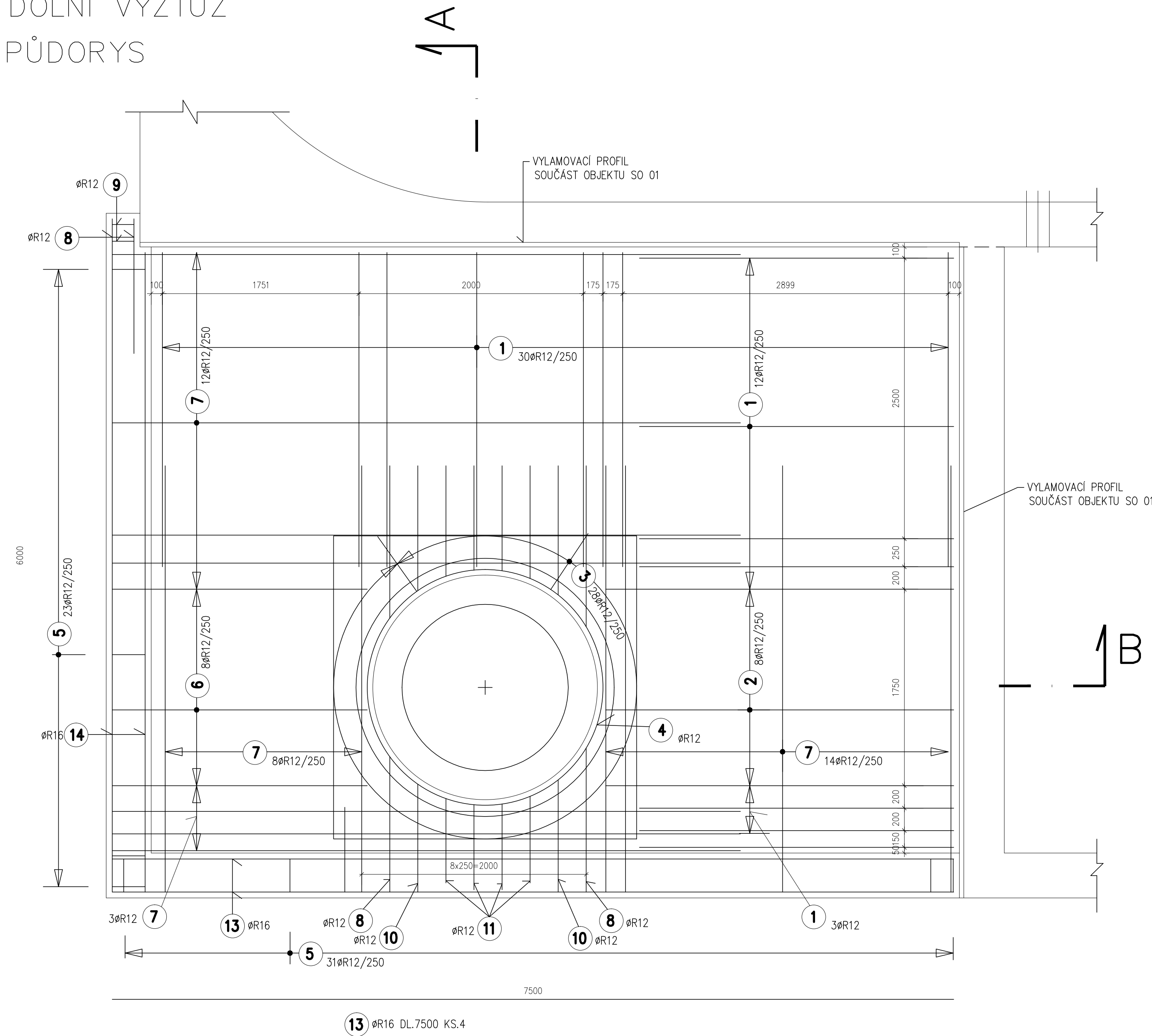


VÝKRES VÝZTUŽE

HORNÍ VÝZTUŽ  
PŮDORYS



DOLNÍ VÝZTUŽ  
PŮDORYS



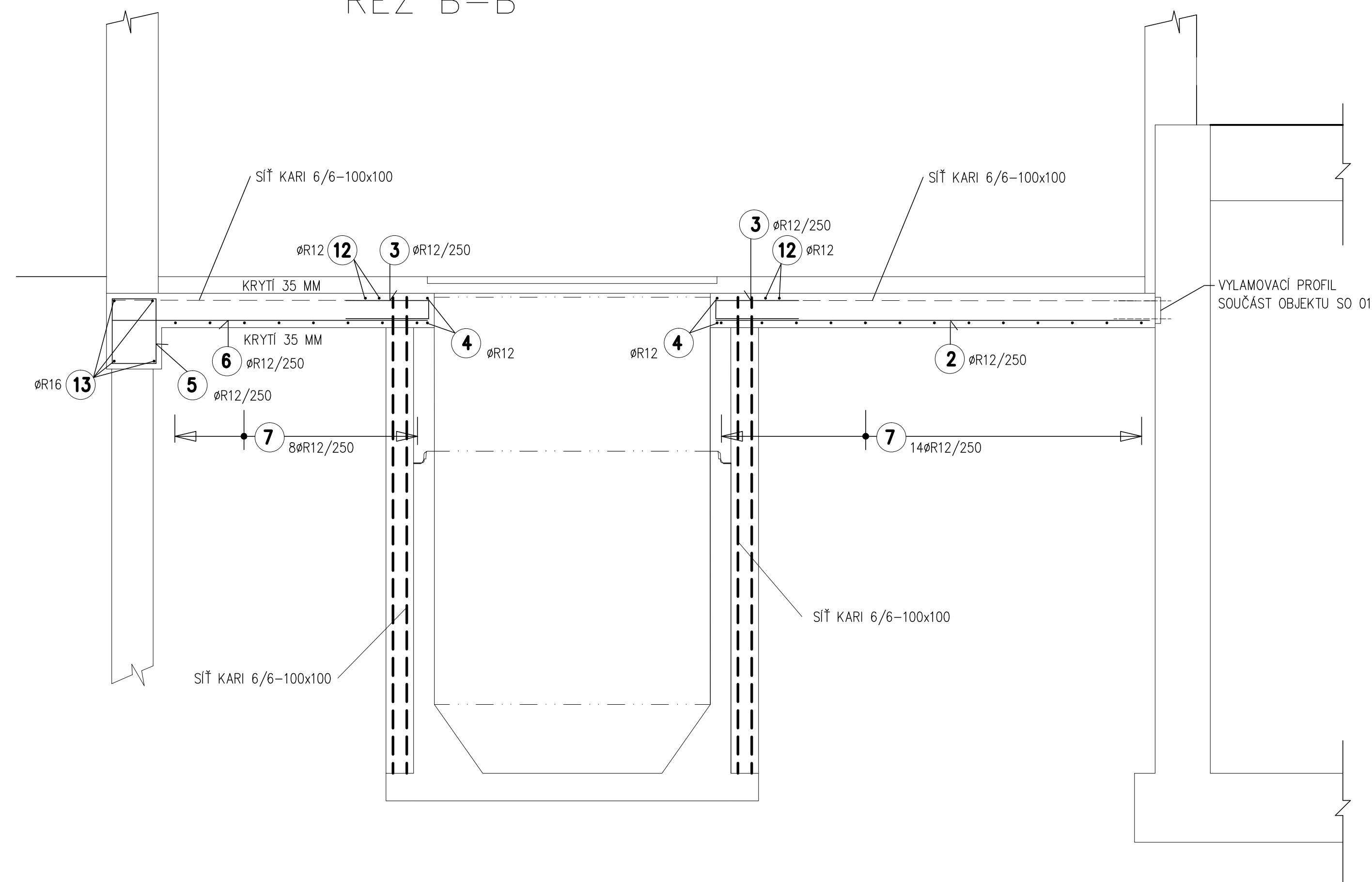
VÝPIS OCELOVÝCH SÍTÍ

PRŮK.	OZN.	TYP SÍŤE	ŠÍŘKA (mm)	DĚLKA (mm)	KS	PLOCHA CELKEM DLE TYPU		
						KH30	AQ60	
	1	AQ60	2400	6000	3		43,20	
	2	KH30	2000	3000	16	96,00		
PLOCHA CELKEM DLE TYPU (m <sup>2</sup> )						96,00	43,20	0,00
HMOTNOST (kg/m <sup>2</sup> )						4,440	4,440	
HMOTNOST CELKEM DLE TYPU (m <sup>2</sup> )						426,24	191,81	0,00
HMOTNOST CELKEM (kg)						618,05		

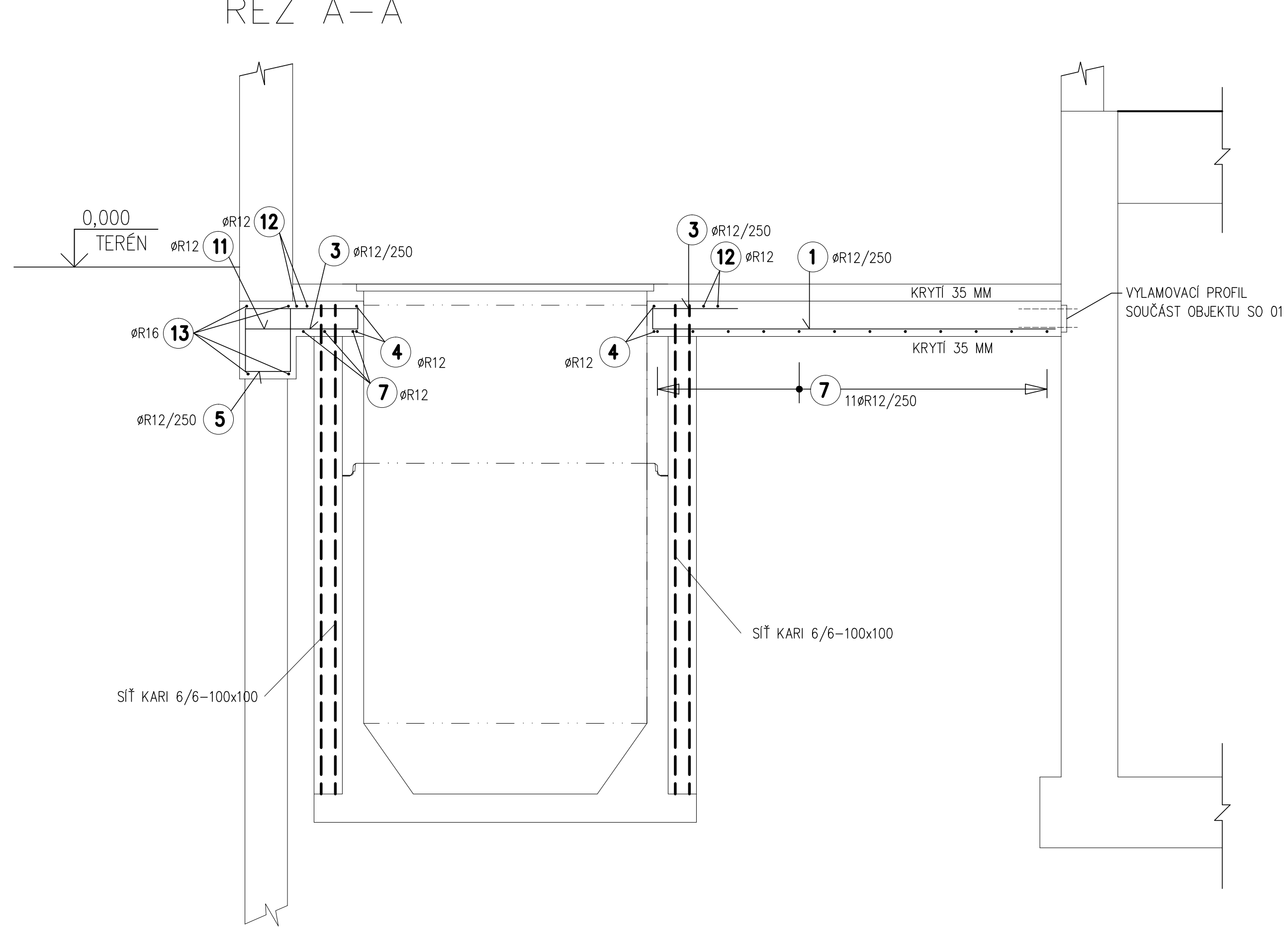
VÝPIS BETONÁŘSKÉ OCELI

OZN.	PRŮMĚR VÝZTUŽE	DĚLKA	KS	DĚLKA CELKEM									
				E 10 216	R 10 505								
				6	8	10	12	14	16	18	20		
1	R12	2800	53				148,40						
2	R12	3100	8				24,80						
3	R12	2730	28				79,44						
4	R12	1900	2				18,00						
5	R12	1650	54				89,10						
6	R12	2250	8				18,00						
7	R12	5600	45				262,00						
8	R12	1200	6				7,20						
9	R12	1450	2				2,90						
10	R12	1000	2				2,00						
11	R12	750	4				3,00						
12	R12	4000	8				32,00						
13	R16	7500	4						30,00				
14	R16	6000	4						24,00				
DĚLKA CELKEM (m)				0,00	0,00	0,00	670,84	0,00	54,00	0,00	0,00		
HMOTNOST (kg/m)				0,222	0,395	0,617	0,888	1,208	1,578	1,997	2,465		
HMOTNOST (kg)				0,00	0,00	0,00	995,71	0,00	85,21	0,00	0,00		
HMOTNOST CELKEM (kg)				0,00					680,9				

ŘEZ B-B



ŘEZ A-A



**POZNÁMKA:**  
VÝZTUŽ KÓTOVANA NA OSU PRUTŮ.  
MIN KRYTÍ VÝZTUŽE JE 35mm.

ROZMĚRY JEDNOTLIVÝCH PRVKŮ UPŘESNIT PŘI VÝROBĚ!  
NUTNO UJESNIT PROSTUPY KOTEVNÍCH TYČÍ BEDNĚNÍ

±0,00=286,45-1.N.P. STROJOVNÝ

BETON C30/37-XC3,XF3,XA1-ŽB NÁDRŽE,JÍMKY  
-max.dovolený průsak dle ČSN EN 12 390-8 JE 50 MM  
(VODOSTAVEBNÝ BETON)  
OCEL B505B; síť KARI; EZ11373; ocel nerez AISI 304

změna	příloha	vydání	změna	vypracoval	datum

Vypracoval : ING. KUDRŠEK	Zedp.projektant : ING. DOSTÁL	Hlavní projektant : ING. TEPÁK	<b>BKN</b> Vladislavova 29/II 566 01 Vysoké Mýto Tel: 465424172, 465424170 Fax: 465424171 bkn@bkn.cz www.bkn.cz
Země : CR	Obec : HORŇÍ JELENÍ	Investor : VODOVODY A KANALIZACE PARDUBICE, a.s.	
Akce : INTENZIFIKACE ČISTÍRNÝ ODPADNÍCH VOD HORŇÍ JELENÍ	Stupeň : DPS	Datum : 05/2013	
Objekt : 80 02 BUDOVA HL. PŘEDČIŠTĚNÍ A ODVOZENÍ KALU	Zak. číslo : 462113	Objekt : 80 02 BUDOVA HL. PŘEDČIŠTĚNÍ A ODVOZENÍ KALU	
Období : STAVEBNÍ KONSTRUKČNÍ ŘEŠENÍ	Období : 1:25	Období : 1:25	D.1.02.2.2.3
VÝKRES VÝZTUŽE ŽB KONSTRUKCI			